

# NEWS LETTER

# #1, 2018

*PREZENTUJE KOEXTRUZNÍ CHILL ROLL  
LINKU NA 3-5 VRSTEV S JEDNÍM  
DVOUŠNEKOVÝM A DVĚMA  
JEDNOŠNEKOVÝMI EXTRUDERY VČETNĚ  
DLOUŽÍCÍ MDO JEDNOTKY*



Je pro nás velkým potěšením prezentovat jednu z největších dodávek firmy LABTECH Engineering v její více jak 35. leté historii. Jedná se o vysokorychlostní koextruzní Chill Roll linku, která byla dodána a úspěšně zprovozněna letos v červenci u německého zákazníka Klöckner Pentaplast. Tato linka je skutečným milníkem ve vývoji laboratorních, testovacích a výrobních linek. Jen samotné odlaďování parametrů linky trvalo více jak jeden rok. V konečném výběrovém řízení byla za dodavatele zařízení mezi velkou evropskou konkurencí vybrána firma Labtech Engineering, která jako jediná byla schopna nabídnout linku s požadovanými parametry, kvalitě a za cenu, kterou zákazník do výběrového řízení stanovil jako limitní.

Linka je navržena na možnost zpracování polymerů od polyolefinů až po materiály jako např. PET atd. Součástí linky jsou dva jednošnekové a jeden dvoušnekový vytlačovací stroj, Feed Block, plochá vytlačovací hlava a moderní design tříválce s průměrem válců 600 mm. Na konci linky je umístěna dloužící MDO jednotka pro podélnou orientaci výrobku a automatická dvoustanicová navíječka.

Zákazník byl dle jeho slov doslova fascinován tím, jak linka vypadá a hlavně funguje při jejím prvním testování přímo ve výrobní hale Labtechu v thajském Bangkoku. Vysoce oceňovali inženýry, kteří linku navrhli, ale také ostatní zaměstnance, kteří se na kompletní výrobě linky podíleli.



## Hlavní parametry vysokorychlostní koextruzní linky

### TŘÍVÁLEC

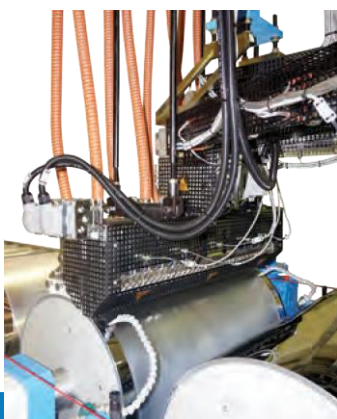
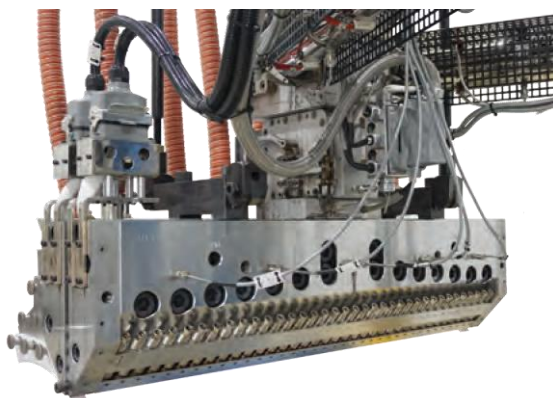
- Šířka válců 900 mm
- Průměr válců 600 mm
- Servopohony pro každý válec zvlášť
- Nastavení výšky válců z kontrolního panelu
- Temperační jednotka pro každý válec
- Výkonné chladicí zařízení



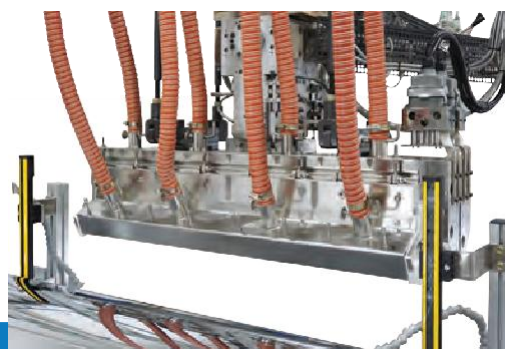
### EXTRUDÉRY

- Dva jednošnekové extrudéry s průměrem šneků 30 a 40 mm
- 26 mm dvoušnekový extrudér se zubovým čerpadlem
- Gravimetrické dávkování všech složek do všech extrudérů ovládané z centrálního pultu
- Věž s vysokorychlostním mixérem pro dvoušnekový extrudér
- Extrudéry umístěny na podestě



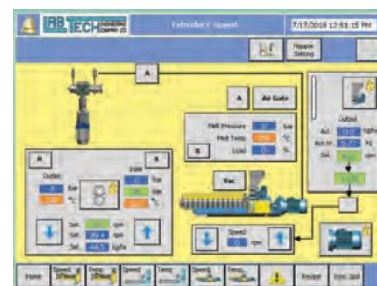
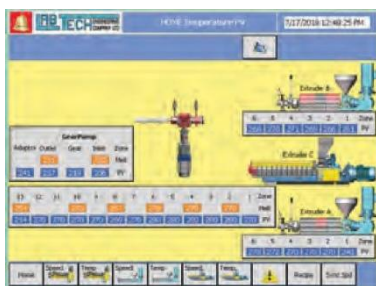


**Feed Block na 3-5 vrstev a hlava s evakuací namontovány na tyčích k podpěrnému rámu**

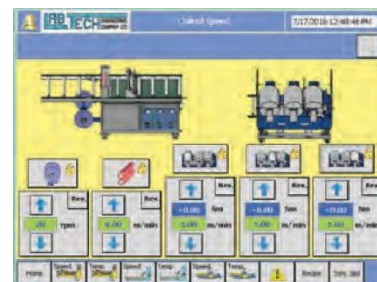
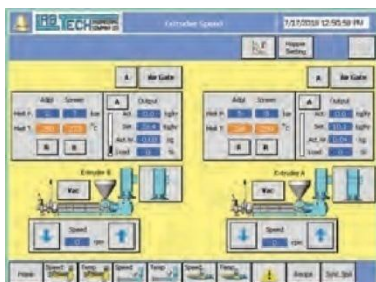


**UNIKÁTNÍ OVLÁDÁNÍ CELÉ LINKY Z LCD**

Ovládání linky na dotykovém displeji PLC značky Siemens.



Zahrnuje gravimetrické dávkovače a dvoušnekový extrudér



Kompletní linka zahrnující vylačovací stroje, tříválec, MDO jednotku a automatickou navíječku procuje v tzv. „closed loop“ módu. Zubové čerpadlo pracuje jako master pohon jak pro dvoušnekový extrudér tak i pro oba jednošnekové. Společně s inženýry Klöckner Pentaplast byl pro tyto účely vyvinut speciální řídicí software.

**MDO JEDNOTKA PODÉLNÉ ORIENTACE**


S válci o průměru  
350 mm

Největší MDO  
jednotka,  
kterou jsme  
vyrobili


**VYSOKORYCHLOSTNÍ NAVÍJEČKA S AUTOMATICKOU VÝMĚNOU NÁVINŮ**


Tato unikátní linka byla úspěšně uvedena do provozu letos v červenci ve firmě Klöckner Pentaplast týmem 7 techniků přímo z LABTECH Engineering. Nemalý podíl na instalaci a úspěšném zprovoznění linky měli i 4 technici přímo od KlöcknerPentaplast. Ze strany zákazníka obdržel tým mnoho komplimentů a gratulací za profesionálně odvedou montáž linky a zejména za bezproblémovou a dle požadavků bezvadně fungující a také vypadající výrobní linku.

## **Labtech Engineering Co., Ltd.**

Bangpoo Industrial Estate, 818 Moo 4, Soi 14B, Sukhumvit Road, Praksa, Muang, Samutprakarn 10280,  
Thailand | Tel.: 66-2-709-6959 | Fax: 66-2-710-6488 and 89,  
E-mail: [labtech@labtechengineering.com](mailto:labtech@labtechengineering.com) | Website: [www.labtechengineering.com](http://www.labtechengineering.com)