

Polykarbonátové

presvetľovacie panely

RODECA®



TITAN – Tatraplast, s.r.o.

Lisková 768, 034 81 Lisková

Email: info@titan-tatraplast.sk, www.titan-tatraplast.sk

Mobil: +421 915 983 968, Tel/ Fax: 044- 4351 645

Váš partner !

Polykarbonátové presvetľovacie panely RODECA®



RODECA PANEL je dutinková doska hrúbky 40mm s vnútornou štvorstennou, šesťstennou, sedemstennou (resp. pri hr. 50mm 10-stennou, $U=0,83W/m^2.K$, a pri hr. 60mm s 12-stennou, $U=0,71W/m^2.K$) štruktúrou. Dosku sú opatrené zámkovým systémom pero-drážka, ktorý umožňuje ich vzájomné spojenie bez ďalších pomocných nosných prvkov. Odolnosť proti škodlivým účinkom UV žiarenia zaisťuje jednostranná koextrudovaná UV ochranná vrstva. Panely je možné používať bez použitia podporných nosníkov resp. konštrukcie na

rovinné zasklievanie predovšetkým stien priemyslových, poľnohospodárskych a športových hál, sedlových a shedových svetlíkov. Ich použitie je vhodné predovšetkým tam, kde môže dôjsť k poškodeniu sklenených materiálov v dôsledku otrasov a vibrácii alebo na presklenie konštrukcií ktoré nie sú schopné odolať vysokej záťaži skleneného materiálu (hmotnosti) a samozrejme tam kde treba šetriť energiu - najlepšie tepelno-izolačné vlastnosti. Polykarbonátové panely RODECA majú dobré chovanie v ohni (obtiažne zápalné podľa DIN 4102 -1) a sú nerozbitné i pri extrémnych teplotách.

VÝHODY:

Vynikajúce tepelné izolačné vlastnosti

Veľmi dobrá priepustnosť svetla

Výborná rázová húževnatosť

Jednoduchá a rýchla montáž

10 ročná záruka

Vhodné do interiéru i exteriéru





TECHNICKÉ VLASTNOSTI PANELOV RODECA

Charakteristika/ TYP	2540-4	2540-6	2540-7	2540-10	2550-10	25060-12
Hrúbka	40mm	40mm	40mm	40mm	50mm	60mm
Počet stien	4	6	7	10	10	12
Hmotnosť (kg/m²)	4,0	4,2	4,3	4,4	5,0	5,5
Výrobná šírka (mm)	500					
Dĺžka (mm)	6000, 7000mm alebo na objednávku					
Odtiene	číra, opál, Heatbloc redukujúca IR žiarenie, rôzne farby na vyžiadanie					
Tepelná stabilita	od -40°C do+135°C					
Priepustnosť svetla	číra 66 % opál 48 %	číra 62 % opál 44 %	číra 53 % opál 41 %	číra 49 % opál 36 %	číra 44 % opál 36%	číra 41 % opál 30 %
U-hodnota (W/m².C)	1,45	1,15	1,05	0,99-1,0	0,83	0,71
Minim. Útlm hluku	24 dB	24 dB	25 dB	25 dB	27dB	27dB

ŠPECIÁLNA ÚPRAVA PANELOV RODECA

HEATBLOC – redukujúca IR žiarenie (odráža až 60% IR žiarenia)

BICOLOR – k vytvoreniu farebného 3D efektu meniaceho sa podľa uhla pohľadu a dopadu svetla..

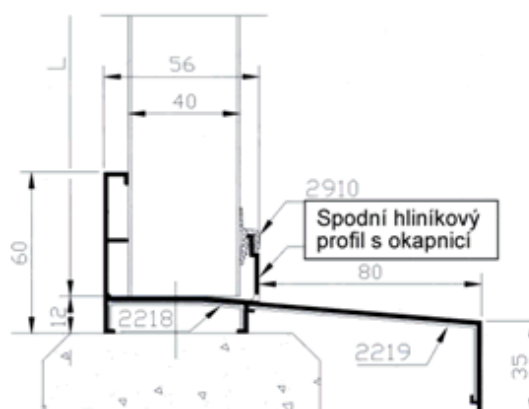
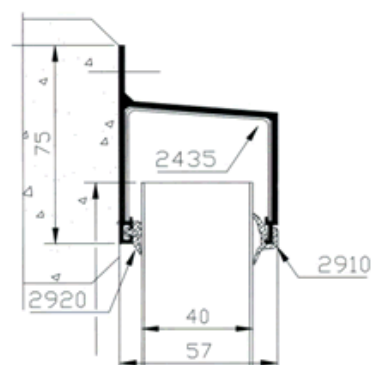
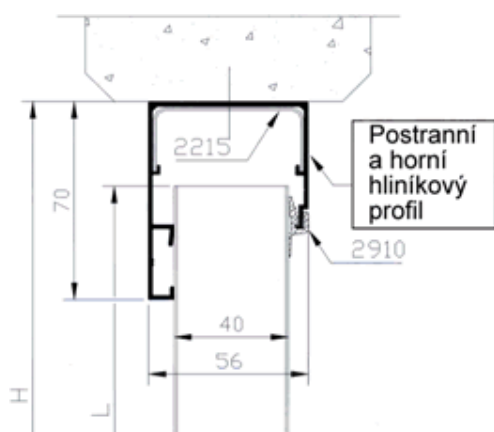
POKYNY PRE MONTÁŽ

Montáž RODECA PANELOV sa prevádza pomocou originálnych hliníkových profilov, ktoré sa upevňujú do stavebného otvoru. Použitie kompletného hliníkového systému profilov umožňuje veľmi rýchlu a jednoduchú montáž. Na utesnenie vnútornej a vonkajšej steny polykarbonátu od hliníkového rámu sa používa špeciálne gumové EPDM tesnenie. Ak výška panelu presahuje na základe statického výpočtu doporučený rozmer (viď. konštrukčné kritéria) je nutné zasklenú plochu uchytiť pomocou špeciálnych kotiev k vodorovnému pažďíku alebo k zvislému nosnému prvku. Tieto kotvy zapadajú do drážky v PANELY ktorá je k tomu určená.

POSTUP MONTÁŽE SYSTÉMU PANEL RODECA

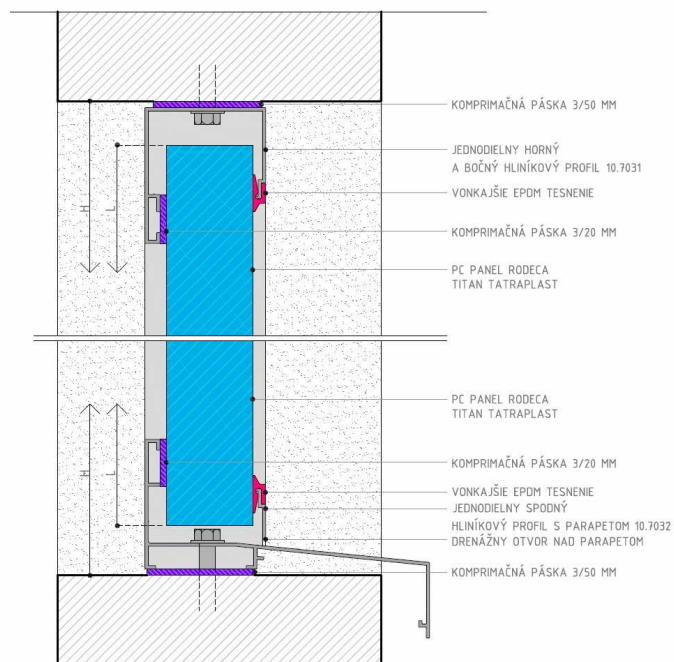
- Po obvode profilu (nalepte styk profilu so stavebným otvorom – v otvore, resp. pri montáži pred otvorom) nalepte komprimačnú pásku 3x50mm (aby sa zabránilo vzniku tepelného mosta, tlmenie vibrácií, vyrovnanie a vytesnenie nerovností otvoru)
- Ak je potrebné (statika panelu na vytlačenie z profilu vetrom alebo prievanom, pri vyšších otvoroch určuje projekt) namontujte pomocnú konštrukciu podľa nárokov na vietor a iné zaťaženia.
- Pripevnite spodný hliníkový profil bez okapnice resp. s okapnicou do dolnej časti stavebného otvoru, nezabudnite navráť otvory na odtok kondenzátu (kotvenie profilov by malo byť cez nerezové skrutku vo vzdialenosti cca 500-600mm, drenážne otvory Ø5mm cca 400-600mm)

4. Pripevnite vrchný a bočný hliníkový profil do hornej a bočnej časti stavebného otvoru a zlíčujte ho so spodným profilom. Pred montážou profilov nasuňte vnútorné gumové tesnenie, resp. nalepte komprimačnú pásku 3x20mm.
5. Spojte medzi profilmi pretmelte polyuretánovým tmelom na Al, alebo odporúčaným silikónom.
6. Naformátujte Panely RODECA na požadovanú dĺžku (treba brať do úvahy dilatáciu polykarbonátu, teda zredukovať dĺžku panelu o redukciiu dĺžky panelu do profilu) a uzavrite dutinky panelu páskou.
7. Vsuňte Panel do vrchného **jednodielneho** hliníkového profilu a nechajte ho samovoľne spadnúť do spodného jednodielneho profilu opatreného dorazmi, resp. pri **dvojdielnych** profiloch vsuňte panel do profilov. Ak je otvor vyšší a treba ho zosilniť pomocnou konštrukciou, tak po každom panely zasuňte pomocnú kotvu v zámku panela a priskrutkujte ju k paždíkú, pokračujte až do konca otvoru. Spojte každý posledný Panel so zasklenou plochou zámkovým spojom pero-drážka.
8. Posledný Panel v rade naformátujte na správnu šírku, vložte ho v predposlednom poradí na koniec hliníkového rámu a ako posledný vsuňte predposledný Panel platí pri **jednodielnom** profile resp. pri **dvojdielnych** profiloch vložte panel s možnosťou bočnej dilatácie a zacvaknite zaklapávacie lišty.
9. Utesnite zasklenú plochu Panelu RODECA z vonkajšej strany gumovým EPDM alebo TPE tesnením, vsunutím medzi hliníkový rám a polykarbonátový Panel



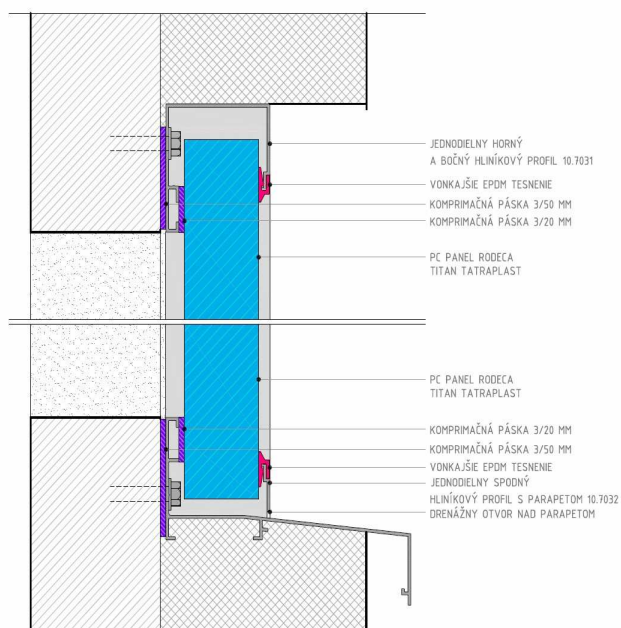
PC PANEL RODECA S JEDNODIELNYM PROFILOM V OTVORE

DETAIL M 1:2



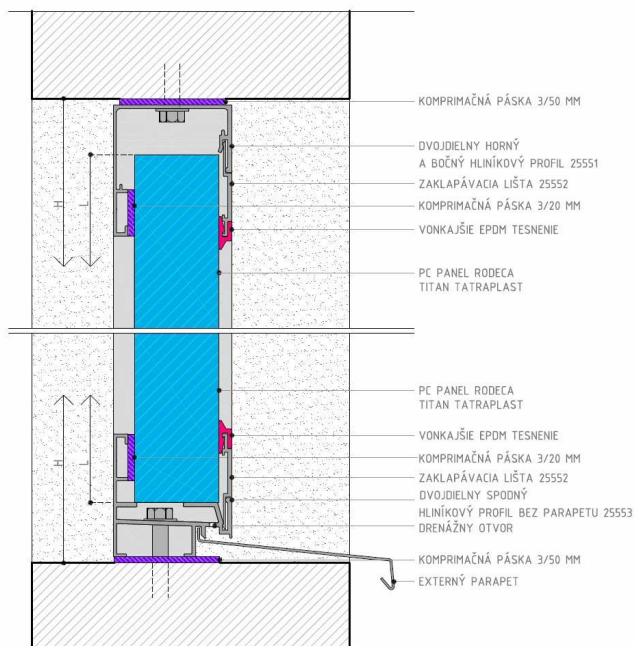
PC PANEL RODECA S JEDNODIELNYM PROFILOM PRED OTVOROM

DETAIL M 1:2



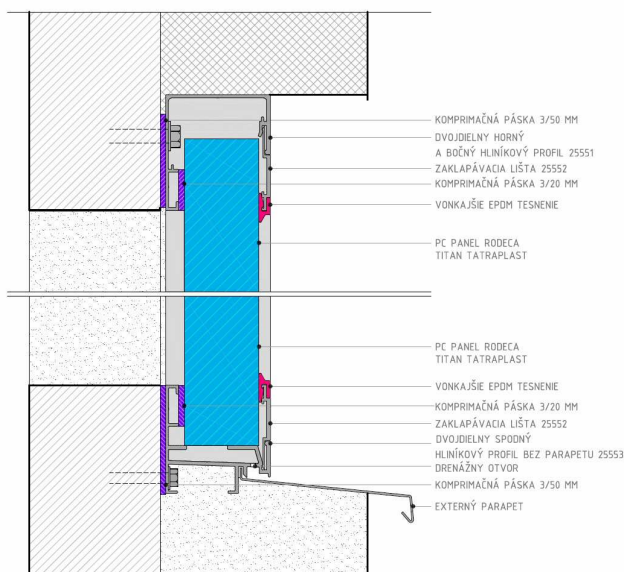
PC PANEL RODECA S DVOJDIELNYM PROFILOM V OTVORE

DETAIL M 1:2



PC PANEL RODECA S DVOJDIELNYM PROFILOM PRED OTVOROM

DETAIL M 1:2



VÝPOČET DĹŽKY PANELU /REDUKCIA DĹŽKY/
v závislosti od použitého profilu
L = dĺžka, H = redukcia

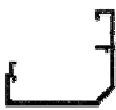

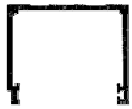
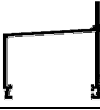
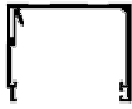
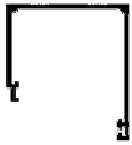



SPODNÝ PROFIL	10.7032	25551
10.7032	45 mm	40 mm
25553	53 mm	40 mm

UZAVRETIE DUTINEK PANELU RODECA

Priemyslové stavby, výrobné haly (prašné prevádzky, prašné okolie)	hliníková páska PC 2000 z oboch strán dosiek
Športové a obytné stavby (bežné prostredie)	paropropiepuštná páska PC 5000 alebo hliníková páska PC 2000 na oboch stranách alebo ich kombinácia
Plavecké bazény, sauny (vysoká vlhkosť vzduchu)	bez uzavretia dutiniek

Vzniku kondenzátu v dutinkách Panelov RODECA nie je možné úplne zabrániť. Je prispôsobený na difúziu vodných pár stenami dosky a nemá vplyv na funkciu a vlastnosti materiálu.

PRÍSLUŠENSTVO NA MONTÁŽ

Príslušenstvo	Kód	Schéma
Spodný hliníkový profil bez okapnice RODECA PANEL 40 mm l= 6000 mm	2251	
Spodný hliníkový profil s okapnicou 50,80,130 mm RODECA PANEL 40 mm l= 6000 mm	2414 2412 2423	
Horný a bočný hliníkový profil RODECA PANEL 40 mm l= 6000 mm	2410	
Horný a bočný hliníkový profil závesný RODECA PANEL 40 mm l= 6000 mm	2430	
Horný a bočný hliníkový profil 2 dielny RODECA PANEL 40 mm l= 6000 mm	2411a 2411b	
Horný a bočný hliníkový profil RODECA PANEL 40 mm l= 6000 mm	2420	
Gumový tesniaci profil EPDM RODECA PANEL 40 mm	2910 2920	
Jednoduchá kotva plochá nerez	2854	
Kontinuálna kotva hliníková	2895	

KONŠTRUKČNÉ KRITÉRIA

PANEL RODECA 40mm 2540-6 (na uzavreté stavby)

Výška nad zemou	Počet polí	Plocha strechy alebo steny	Kraj strechy alebo steny do 2 m
Od 0 do 8 m (Tlak vetra 500 N/m ²)	Jedno pole Viac polí	2500 mm 2450 mm	1800 mm 1100 mm
Od 8 do 20 m (Tlak vetra 800 N/m ²)	Jedno pole Viac polí	2100 mm 1840 mm	1400 mm 700 mm
Od 20 do 10 m (Tlak vetra 1500 N/m ²)	Jedno pole Viac polí	1800 mm na objednávku	1200 mm na objednávku

CELO HLINÍKOVÉ OKNÁ PRE RODECU PANEL 40mm

	<p>Al okno výklopné Rodeca panel rozmer podľa požiadavky</p> <ul style="list-style-type: none"> - otvárané okolo stredovej osi - otvárané na spodku – vrchu - otvárané na boku 	<p>Ceny na vyžiadanie</p>
<p>max. 1 m</p> <p>Typ KA-2 Typ KA-3 Typ KB-2</p>	<p>Možné prevedenie okien</p>	<p>Ceny na vyžiadanie</p>



RODECA panel je najkvalitnejšie riešenie s najlepšou U-hodnotou na trhu. V prípade, že dopytujete lacnejšie riešenie, radi Vám poradíme niekoľko ďalších cenovo dostupnejších variant presvetlenia ktoré dodávame.

Pre viac informácií navštívte www.titan-tatraplast.sk resp. nás kontaktujte.