



TITAN – Tatraplast, s.r.o.

Lisková 768, 034 81 Lisková

Email: info@titan-tatraplast.sk, www.titan-tatraplast.sk

Mobil: +421 915 983 968, Tel/ Fax: 044- 4351 645

Váš partner !

Montážny manuál

Zasklievanie AL výklopných okien, systém Panel 40mm



Poznámka:

Montážny manuál obsahuje minimálne požiadavky na správnu inštaláciu okien pri štandardných montážnych procesoch a možnostiach požitia okien. Špecifické inštalčné problémy alebo požiadavky konzultujte s naším servisným oddelením.



1.Krok :

Je potrebné odmerať vnútorný rám okna. Treba si odrátať 10 mm zo šírky a 15mm z výšky, čo zaručí dostatok miesta na pre rozťahnosť polykarbonátových panelov v okne.



2.Krok

Ak nie sú panely po doručení uzavreté je potrebné vrchnú a spodnú časť panelov zalepiť. Spodná a vrchná časť môže byť uzatvorená AL-páskou PC 2000 na oboch koncoch alebo AL páskou na hornom konci a páskou ANTI-DUST na spodnom konci. Uistite sa či je ochranná fólia odstránená tak aby mohla byť nalepená páska.

Použite AL pásku nasledovne: Rozviňte a nalepte pásku na koniec steny a uistite sa, že vyčnieva 5mm na každej strane.



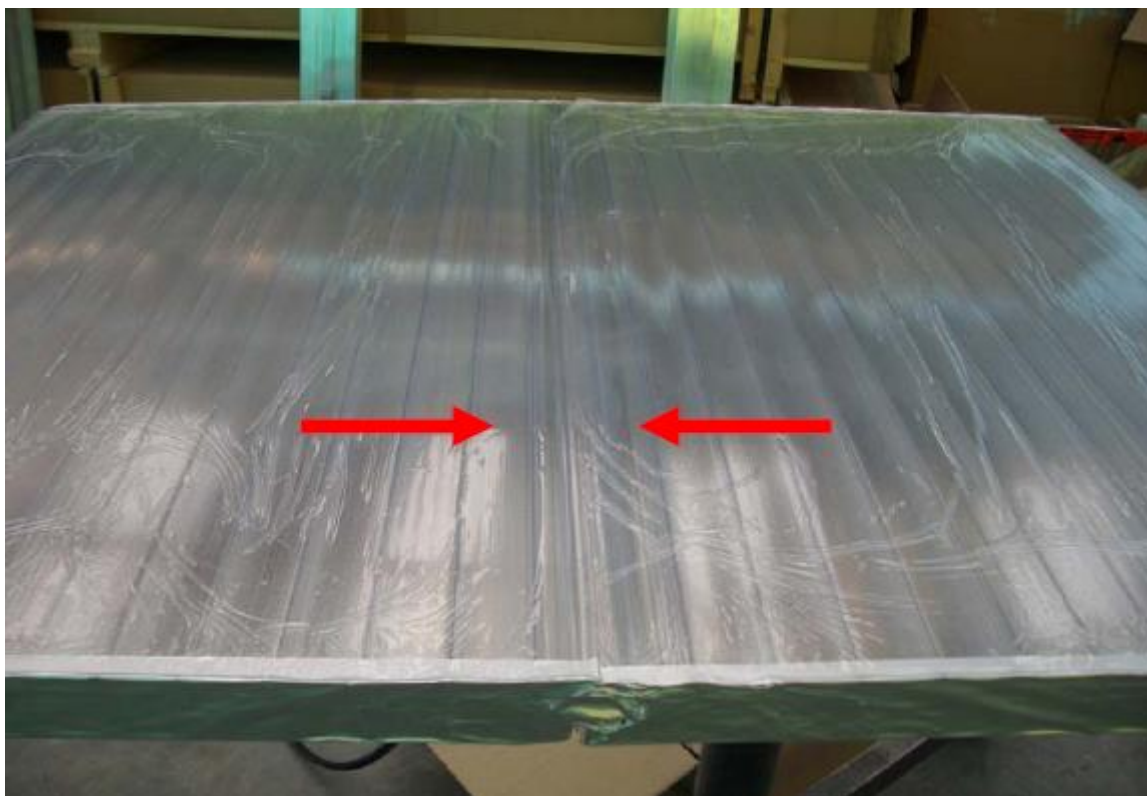
Páska musí byť prerezaná ako na obrázku. To zaručí že panely môžu byť montované spolu a tvar sa pritom nezmení.





3.Krok:

Spojte panely dokopy. Panel ide prekrývajúcim sa okrajom vonku.

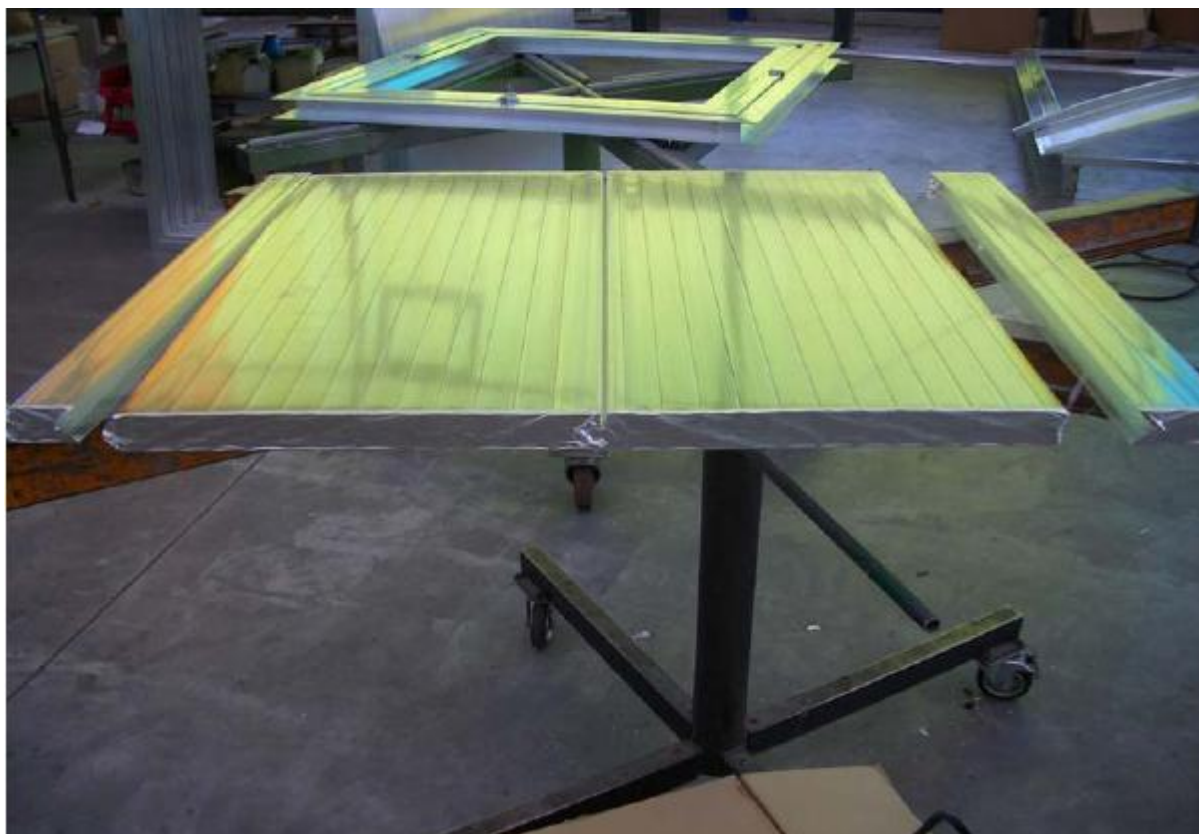


Následne použijeme meranie z 1. kroku a použijeme ho na oboch stranách, takže celý panel bude mať rovnaké rozmery.



4.Krok :

Rozrežte panely nožom alebo pílkou s čepeľou na plast.



5.Krok :

Otvorte okno tak, že skrutky budú uvoľnené a nosník môže byť vyňatý.

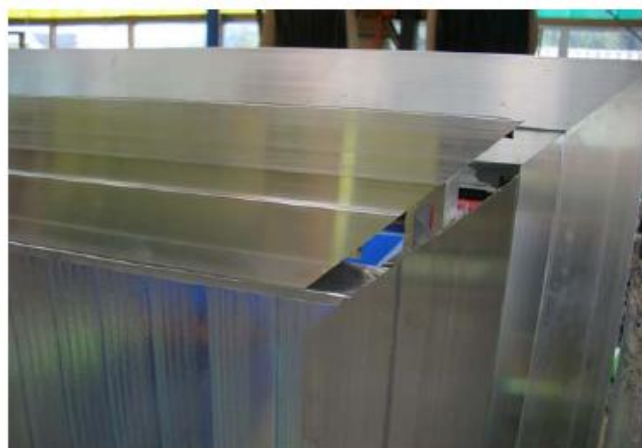


6.Krok :

Predtým než uložíte poylakové panely do konštrukcie okna odstráňte ochrannú fóliu.

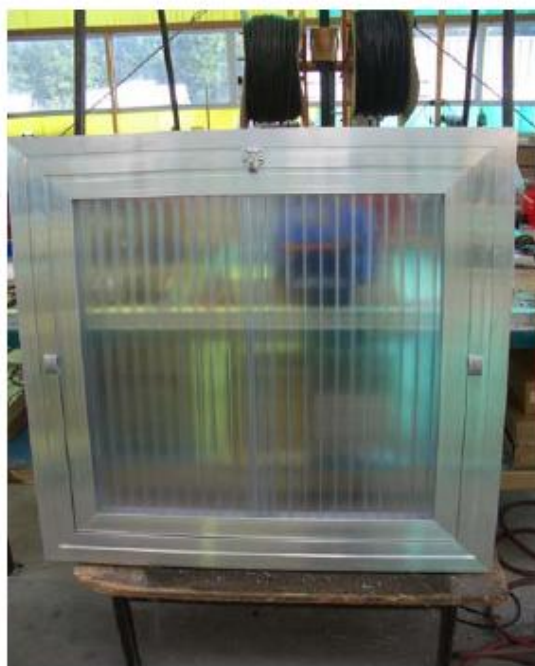


Panel uložíme do okna a následne sa upevní rám.



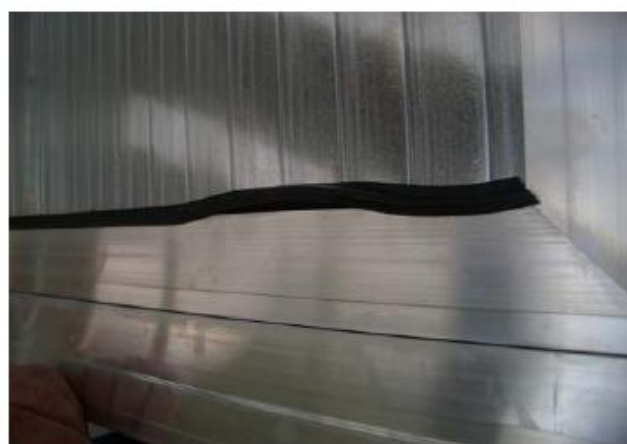
Dôležité: Prekrývajúce sa okraje musia mať rovnaký smer ako panely montované na ráme.

Následne môže byť rám zoskrutkovaný.



7.Krok

Pri montáži vonkajšieho tesnenia musíme dbať na to, že tesnenie nesmie byť napnuté, len položené aby sme sa vyhlí jeho skráteniu v dôsledku teplotných zmien. Rohy tesnenia by mali byť zrezané.



Poznámka:

Informácie uvedené v manuály vychádzajú s našich skúseností. Technické postupy môžu podliehať zmenám. Zodpovednosťou kupujúceho je skontrolovať či produkt zodpovedá požadovaným vlastnostiam.